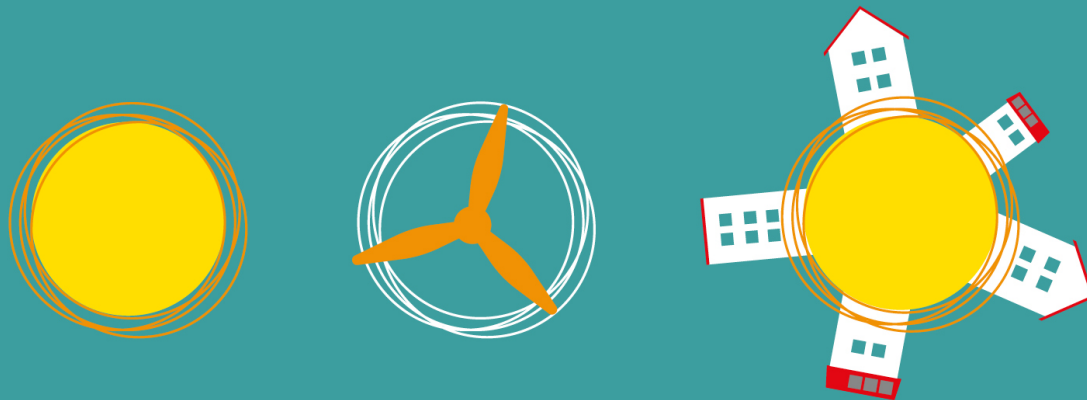




## SOLE VENTO COMUNITÀ



**Guida al voto elettronico**  
tramite piattaforma ELIGO

# Assemblea ordinaria – Firenze, 15.6.2019

## **Chi può votare?**

### **Tutti i soci aventi diritto**

ovvero le persone fisiche e giuridiche iscritte nel libro dei soci da almeno 90 giorni, cioè i soci ammessi fino alla delibera di ammissione del C.d.A. del 22 febbraio 2019. Invitiamo comunque i soci ammessi alla cooperativa successivamente a tale data a partecipare e a seguire i lavori assembleari.

### **Sia i soci presenti fisicamente sia chi segue l'assemblea tramite web**

Tramite la piattaforma ELIGO sarà possibile seguire in diretta streaming tutti i lavori assembleari ed esprimere il proprio voto con un clic.

# Assemblea ordinaria – Firenze, 15.6.2019

## **Come si vota?**

### **In ogni caso in forma elettronica!**

Sia chi sarà presente in sala sia coloro che seguiranno da remoto dovranno esprimere il proprio voto tramite la piattaforma elettronica ELIGO.

Si invitano tutti a presentarsi all'Assemblea con un proprio smartphone, tablet o computer portatile. Non sono previste deleghe.

I soci presenti all'assemblea fisica che non saranno dotati di dispositivo elettronico potranno esprimere il proprio voto tramite apparecchi appositamente attrezzati in sala.

# Assemblea ordinaria – Firenze, 15.6.2019

## Il promemoria

### **Mail di conferma di essere un socio votante**

Pochi giorni prima dell'assemblea tutti gli aventi diritto riceveranno nella propria casella di posta elettronica un promemoria dell'appuntamento assembleare. Un esempio è riportato nella pagina seguente.

Il messaggio sarà valido come conferma di essere regolarmente inseriti nella base elettorale dell'assemblea straordinaria.

**IMPORTANTE:** il promemoria non contiene le credenziali per accedere all'area di voto perché queste verranno comunicate successivamente

# Assemblea ordinaria Firenze, 15.6.2019 Il promemoria



## Assemblea ènostra

Gentile socio,

questa comunicazione è un promemoria dell'assemblea **Assemblea ordinaria 2019** che si terrà presso Firenze, nelle seguenti date:

- 11/06/2019 11:00 in prima convocazione
- 11/06/2019 11:00 in seconda convocazione

L'Assemblea è convocata per discutere e deliberare sul seguente ordine del giorno

- 1 Presentazione del Bilancio di Esercizio al 31 dicembre 2018, della relazione del Consiglio di Amministrazione e del Revisore dei Conti. Delibere inerenti e conseguenti
- 2 Modifica al Regolamento dei Soci Sovventori
- 3 Delibera di aumento del numero dei componenti del Consiglio di Amministrazione
- 4 Determinazione del compenso degli amministratori
- 5 Elezione del Consiglio di Amministrazione

Per accedere e poter partecipare online da remoto, ti sarà inviata una ulteriore email contenente le credenziali di accesso prima dell'inizio dell'assemblea.

# Assemblea ordinaria – Firenze, 15.6.2019

## **Le credenziali per votare**

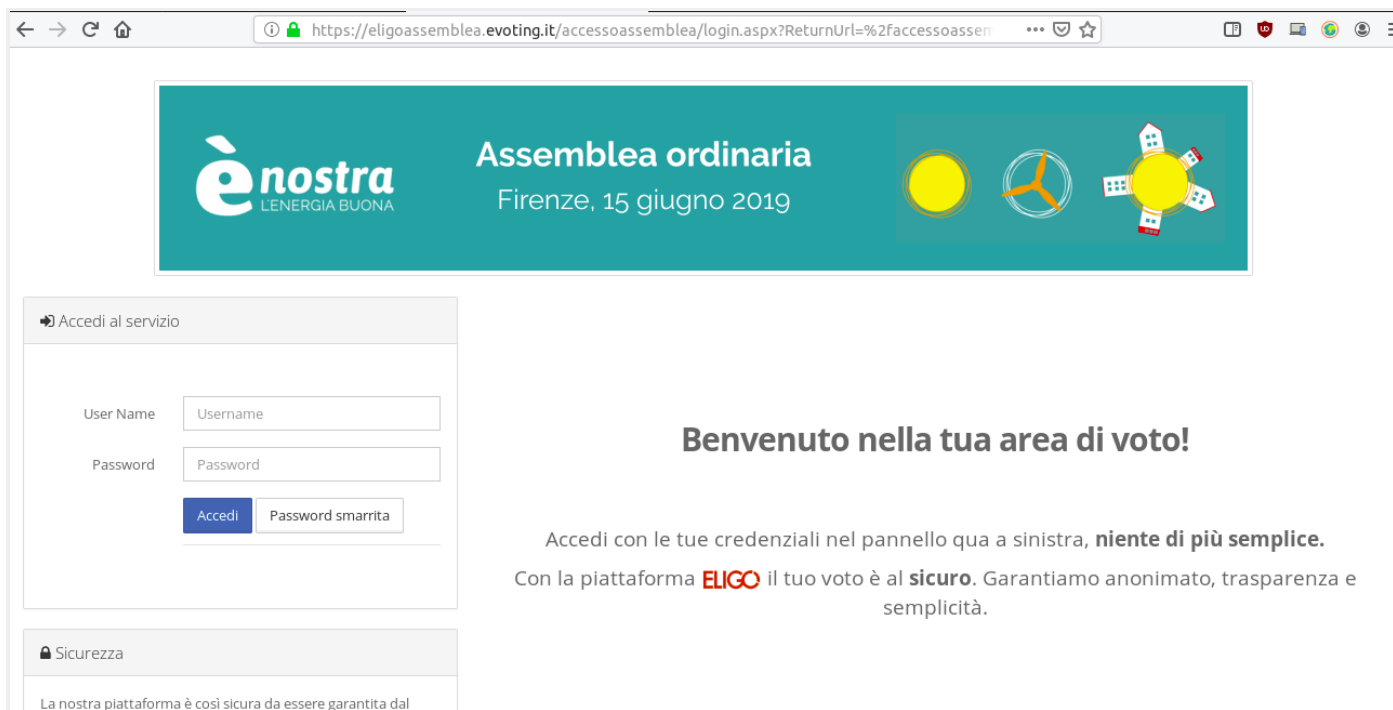
**Alla vigilia dell'assemblea si riceveranno le credenziali**

ovvero lo USER NAME e la PASSWORD per accedere alla piattaforma online.

Una volta effettuato l'accesso si potrà seguire la diretta streaming e – non appena aperte le operazioni di voto – esprimere il proprio voto sui punti all'ordine del giorno.

# Assemblea ordinaria – Firenze, 15.6.2019

## La pagina di accesso all'assemblea virtuale



The screenshot shows a web browser window with the URL <https://eligoassemblea.evoting.it/accessoassemblea/login.aspx?ReturnUrl=%2faccessoassen>. The page features a teal header with the Enosra logo (ènostra L'ENERGIA BUONA) and the text "Assemblea ordinaria Firenze, 15 giugno 2019". To the right of the text are three icons: a yellow sun, a white wind turbine, and a yellow sun with four white houses around it. Below the header is a login form titled "Accedi al servizio" with fields for "User Name" (containing "Username") and "Password" (containing "Password"). There is a blue "Accedi" button and a "Password smarrita" link. To the right of the form, the text reads "Benvenuto nella tua area di voto!" followed by "Accedi con le tue credenziali nel pannello qua a sinistra, niente di più semplice. Con la piattaforma ELIGO il tuo voto è al sicuro. Garantiamo anonimato, trasparenza e semplicità." Below the form is a "Sicurezza" section with a lock icon and the text "La nostra piattaforma è così sicura da essere garantita dal".

Assemblea  
ordinaria  
Firenze, 15.6.2019  
**Le credenziali  
per il voto**



### Accesso all'assemblea online

Gentile Tommaso,  
sei stato inserito nella lista dei partecipanti di ènostra per partecipare online ai lavori dell'assemblea **Assemblea ordinaria 2019** sul sistema di voto Eligo. Puoi partecipare il giorno 11/06/2019 a partire dalle ore 11:00.

Ecco le tue credenziali personali di accesso al sistema di assemblea online come Votante

USERNAME: 1234

PASSWORD: XXXXXXXXX

Per accedere utilizza questo link

<https://eligo.evoting.it/accessoassemblea/login.aspx?idassemblea=XXXXXXX>



# Assemblea ordinaria – Firenze, 15.6.2019

## L'operazione di voto

### Quando si può votare?

Solamente quando dalla sala dell'assemblea viene dichiarato aperto il momento delle votazioni. Chi segue via web vedrà sul proprio schermo un avviso caratterizzato da una banda blu.

#### **Informazione**

È stata aperta la votazione del punto **2** all'Ordine del Giorno.

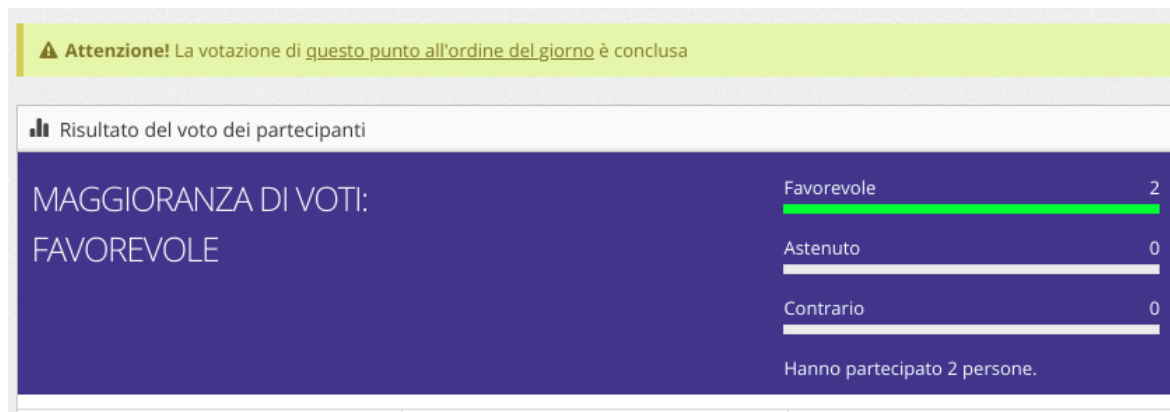
[Clicca qui per votare](#)

# Assemblea ordinaria – Firenze, 15.6.2019

## L'operazione di voto

### Come si può vedere l'esito della votazione?

Non appena chiuse le operazioni di voto a tutti i soci viene comunicato l'esito della votazioni in quanto lo scrutinio elettronico è immediato.



Assemblea ordinaria – Firenze, 15.6.2019

## **Peso dei voti dei soci sovventori (art. 2526 Codice Civile)**

Ai sensi dell'art. 2526 del Codice Civile “ai possessori di strumenti finanziari non può, in ogni caso, essere attribuito più di un terzo dei voti spettanti all'insieme dei soci presenti [...] in ciascuna assemblea generale”.

Per questa ragione i voti espressi per ciascun punto all'ordine del giorno verranno raccolti in base alla tipologia di socio, in modo da poter verificare la proporzione tra soci sovventori e soci cooperatori.

Qualora i primi rappresentassero più di  $1/3$  dei votanti, il totale delle loro preferenze verrà rimodulato (applicando un peso correttivo) al fine di rispettare le indicazioni della norma.

# Assemblea ordinaria – Firenze, 15.6.2019

## **Assistenza telefonica**

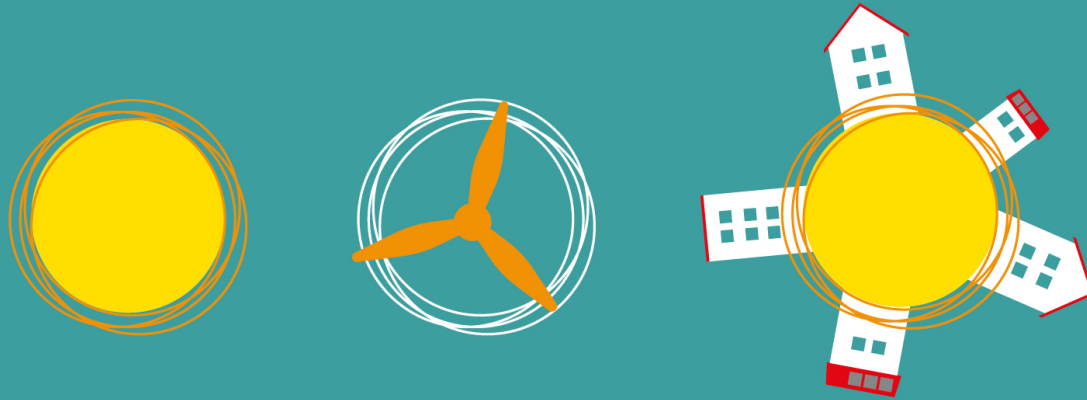
Per agevolare tutti i soci durante le operazioni di voto sarà possibile contattare la persona che gestisce la piattaforma per conto della nostra cooperativa in modo da poter richiedere eventuale assistenza in caso di esigenza.

Il numero da contattare telefonicamente, via SMS o whatsapp è:

3207662883



## SOLE VENTO COMUNITÀ



**Buona assemblea a tutti!**